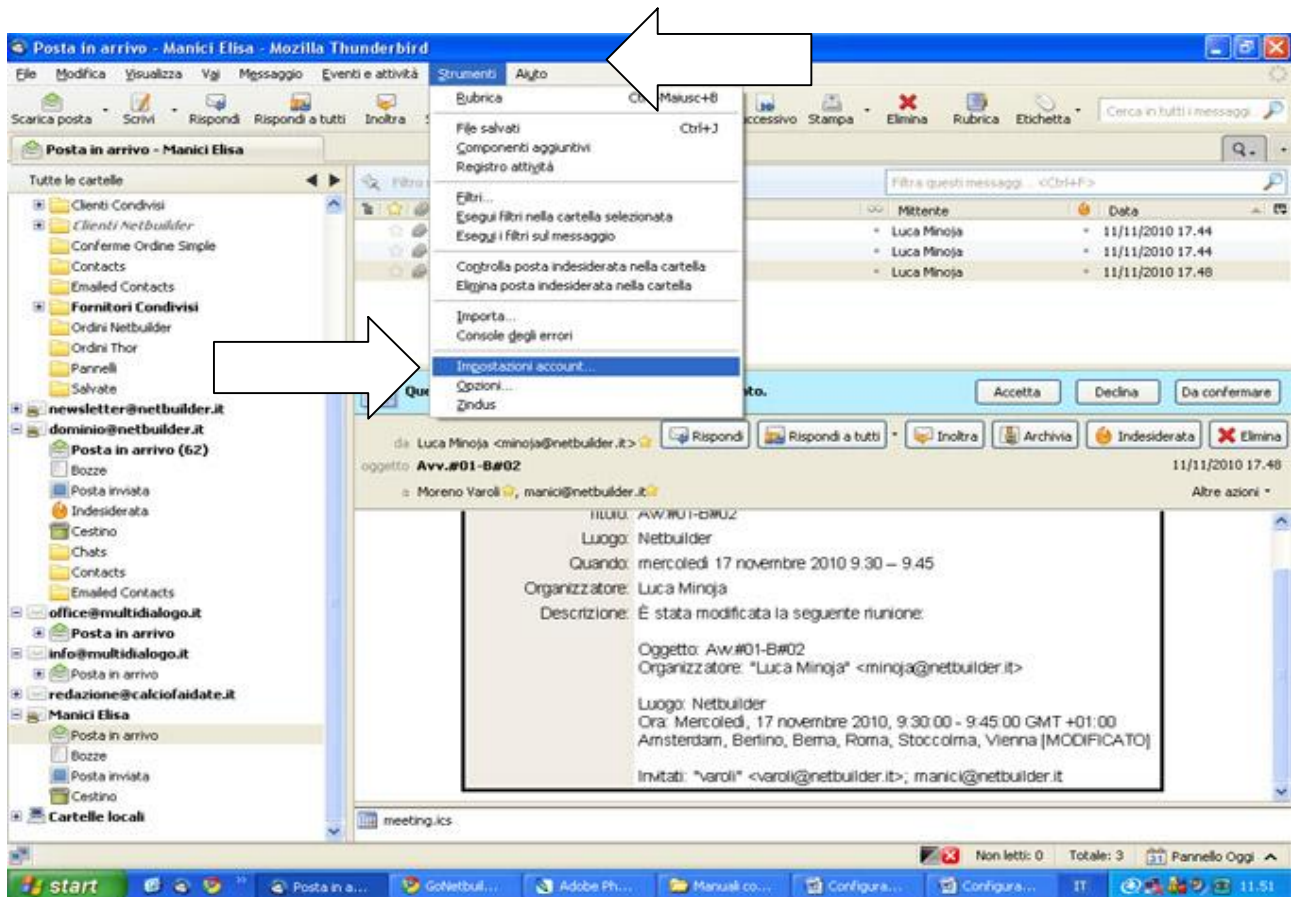


## Come configurare Thunderbird

Per configurare il Vostro Thunderbird con i parametri del nuovo sistema di posta di Netbuilder, la prima cosa da fare è accedere ad esso e cliccare su **Strumenti** (che troverete nel menù orizzontale in alto).

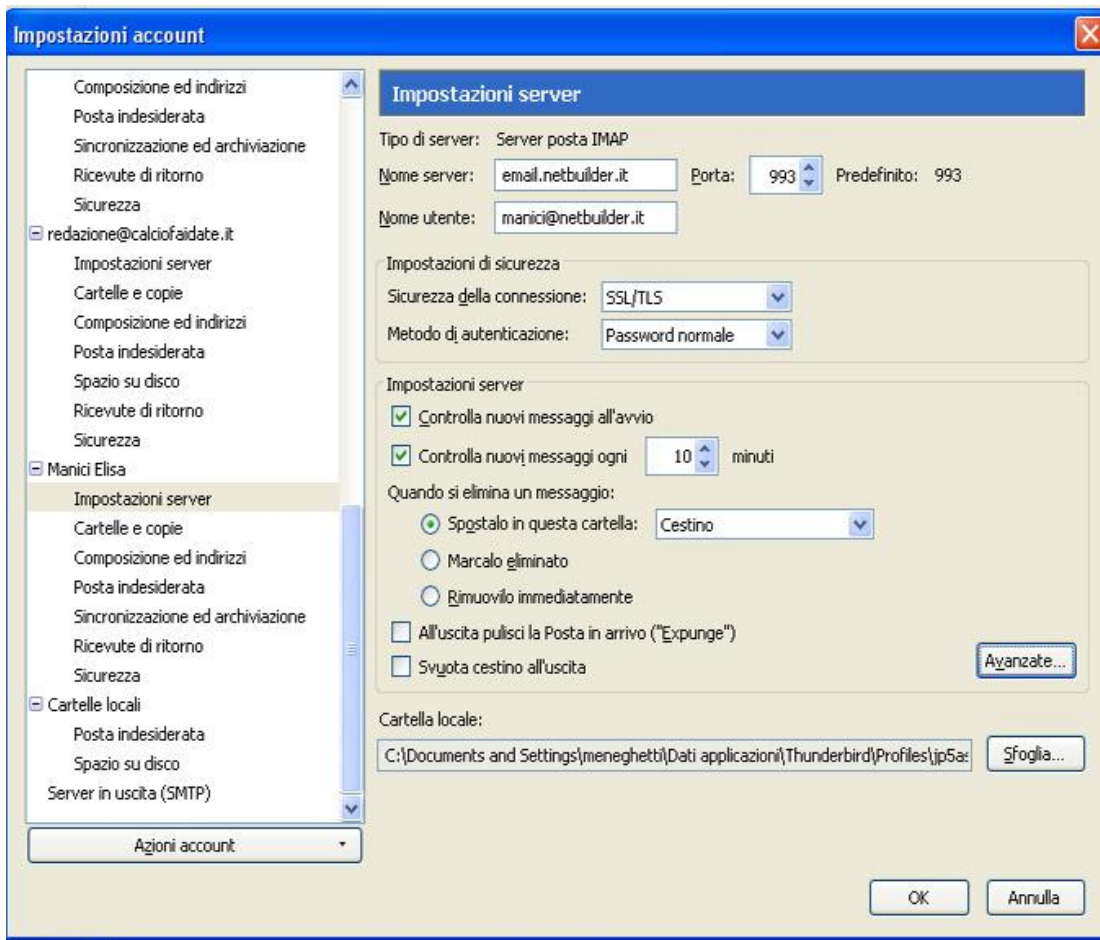


Ora vi si aprirà una tendina verticale, da essa selezionate l'opzione **Impostazioni Account...**

Si aprirà così una nuova finestra che comprenderà, nella sua parte principale (quella a sinistra) tutte le caselle di posta che avete configurato nel vostro Thunderbird.

Cliccate su **Impostazioni Server** che troverete in questa colonna al di sotto del nome della Vostra casella.

Adesso potremo modificare i parametri della casella, agendo sulla parte destra di questa schermata.



In questo caso il protocollo prescelto dall'utente era l'IMAP, ma noi Vi lasciamo totale libertà di scelta di questo parametro in base alle vostre esigenze.

Tenendo presente che:

- selezionando il protocollo **POP3** la posta verrà sempre scaricata tutta sul pc;
- selezionando il protocollo **IMAP**, quando scaricherete le email una copia resterà salvata sul server.

Tale scelta influenzerà, come vedremo, il numero delle porte da impostare per il server in uscita.

Continuiamo ora ad impostare i nostri parametri...

Netbuilder S.r.l.

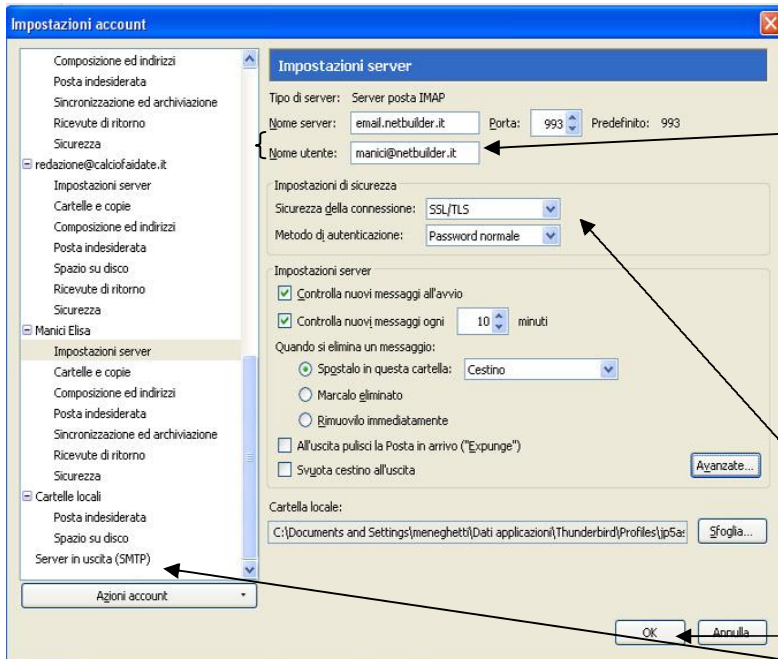
2/4

Sede legale via Zarotto 63 – 43123 Parma

Tel. 0521247791 - Fax. 05217431140

P.IVA 02149430346 - Capitale Sociale € 20.000,00 I.V.

e-mail: [info@netbuilder.it](mailto:info@netbuilder.it) – web address <http://www.netbuilder.it/>



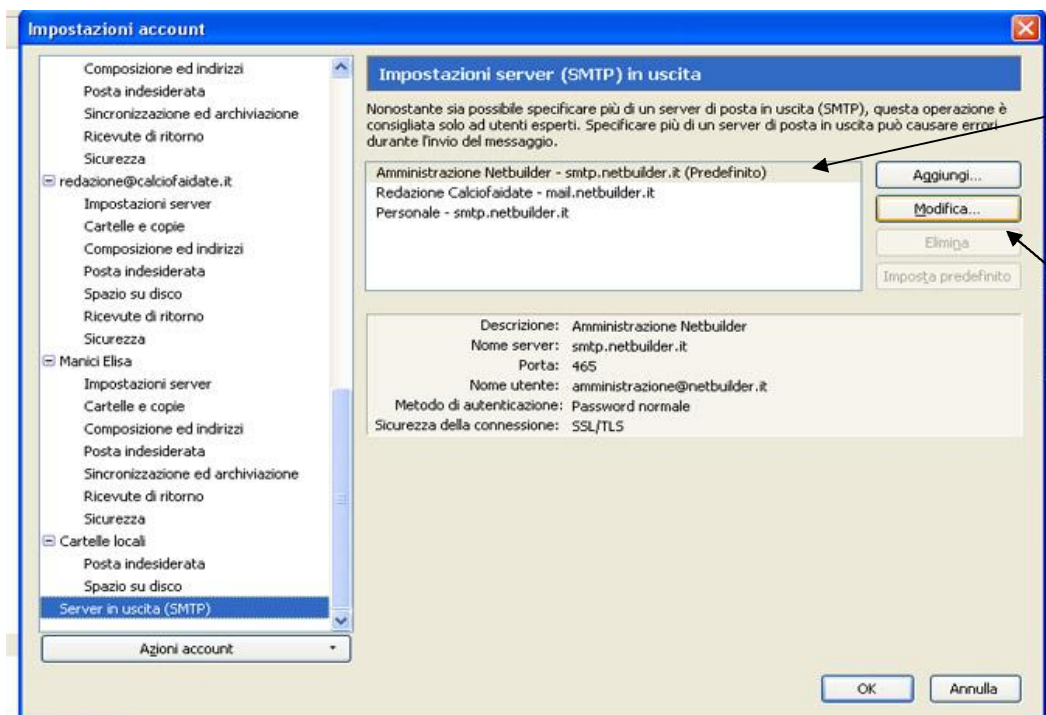
Scriviamo come nome del server **email.netbuilder.it** e come nome utente il vostro indirizzo email.

Come **Porta** inserite il numero **995** se avete scelto il protocollo POP3, oppure **993** se avete prescelto il protocollo IMAP.

Ora impostate, nelle impostazioni di sicurezza, **SSL/TLS** cliccando sulla barra di scorrimento posta a fianco di "Sicurezza di connessione"

Cliccate ora **OK**.

Ultimiamo ora la configurazione cliccando, dal menù di sinistra **Server in uscita (SMTP)**.



Qui selezionate la vostra casella dallo spazio centrale e cliccate **Modifica...**

Verrà così aperta una nuova finestra dove potrete configurare le impostazioni del server in uscita.

Server SMTP

Impostazioni

Descrizione:

Nome server:

Porta:  Predefinito: 465

Sicurezza ed autenticazione

Sicurezza della connessione:

Metodo di autenticazione:

Nome utente:

Mettete una descrizione a piacere, e impostate come Nome server **smtp.netbuilder.it**, la porta per il server in uscita è **SEMPRE** la 465.

Selezionate **SSL/TLS** dalla barra di scorrimento posta a fianco di Sicurezza della connessione e inserite il vostro indirizzo nello spazio dedicato al nome utente.

L'operazione si conclude cliccando **OK**.

**Netbuilder S.r.l.**

4/4

Sede legale via Zarotto 63 - 43123 Parma

Tel. 0521247791 - Fax. 05217431140

P.IVA 02149430346 - Capitale Sociale € 20.000,00 I.V.

e-mail: [info@netbuilder.it](mailto:info@netbuilder.it) - web address <http://www.netbuilder.it/>